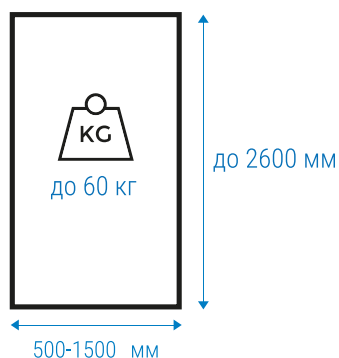




Подробнее
о системе
Универсал

Система Универсал

«Универсал» - это линейка недорогих шкафов-купе, которые будут уместны и в спальне и в прихожей. В качестве наполнения для двери используется ЛДСП толщиной 16 мм. Благодаря разделителям оригинальной конструкции, плиты не нуждаются в дополнительной обработке, что сокращает время производства. При сборке дверей в силу конструктивных особенностей отпадает необходимость сверловки отверстий под крепежные элементы. В дверных фасадах могут использоваться комбинации со стеклами или зеркалами, что открывает простор дизайнерской мысли



В интерьере: Система Универсал, профиль
ручка «KU12» цвет Софт бежевый





KU11
Вертикальный профиль



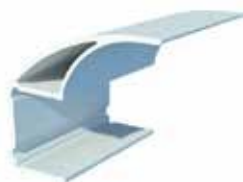
KU12
Вертикальный профиль



RP01
Вертикальный профиль



RP02
Вертикальный профиль



KU201
Вертикальный профиль



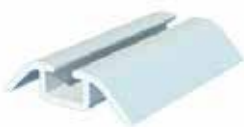
KR02
Верхняя направляющая



KR05
Нижняя направляющая



KR03
Верхний однополосный трек



KR06
Нижний однополосный трек



RP08
Разделитель 16/4мм



RP13
Разделитель 16/16мм



RP11
Уплотнитель



RP11S
Уплотнитель



KR18
Уплотнитель для трека



KR13
Шлегель торцевой



KR14
Стопор для двери



KR15
Прищепка для шлегеля



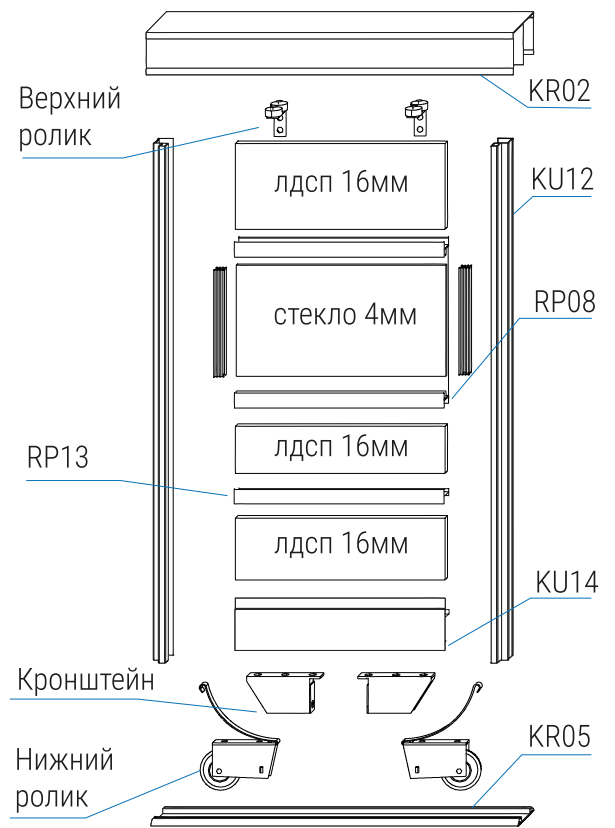
S1406
Ролики и кронштейн



УНИВЕРСАЛ

В интерьере: Система «Универсал»
профиль KU201 цвет «Сатин зерно»

Схема сборки



Видео
сборки
системы
Универсал

Формула расчета высоты двери

$$H_{дв} = H_{мп} - 40\text{мм}$$

H_{дв} - высота двери

H_{мп} - высота монтажного проема

Формула расчета ширины двери

$$L_{дв} = \frac{L_{мп} - (b_{шл} * 2) + (P * (N - 1))}{N}$$

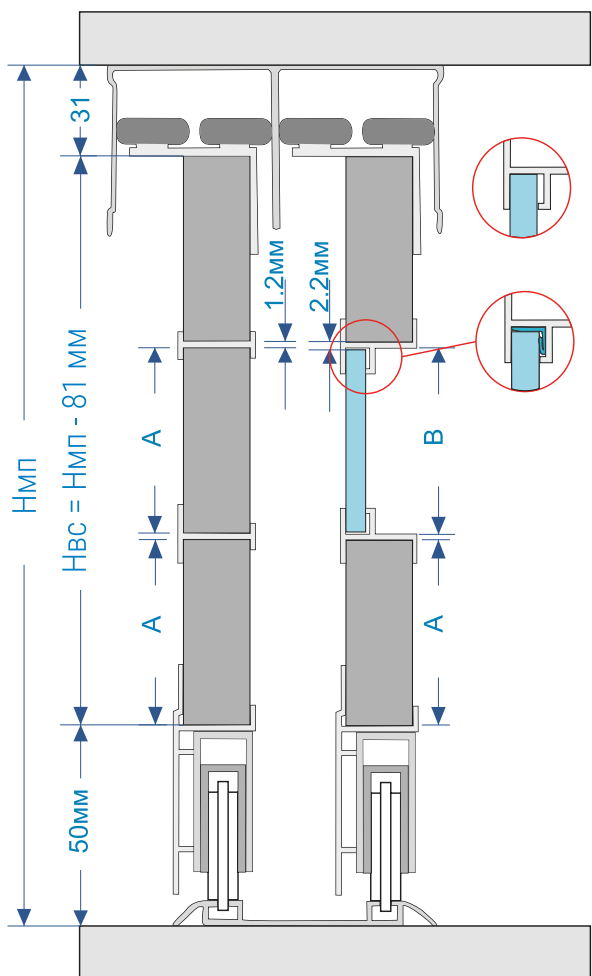
L_{дв} - ширина двери

L_{мп} - ширина монтажного проема

P - ширина перехлеста

N - количество дверей

- P - ширина перехлеста KU11 = 26 мм
- P - ширина перехлеста KU12 = 15 мм
- P - ширина перехлеста KU201 = 37 мм
- P - ширина перехлеста RP01 = 15 мм



Формула расчета ширины вставки

$$B = L_{дв} - (K * 2)$$

B - ширина вставки

L_{дв} - ширина двери

K - ширина тыльной стенки ручки

K - ширина тыльной стенки KU11 = 3мм

K - ширина тыльной стенки KU12 = 2мм

K - ширина тыльной стенки RP01 = 2мм

K - ширина тыльной стенки KU201 = 2мм

Формула расчета высоты вставки без уплотнителя

$$A = (H_{дв} - V * 1,2\text{мм}) / N$$

A - высота вставки

H - высота двери

V - количество разделителей

N - количество вставок

Формула расчета высоты вставки с уплотнителем

$$A = (H_{дв} - V * 2,2\text{мм}) / N$$

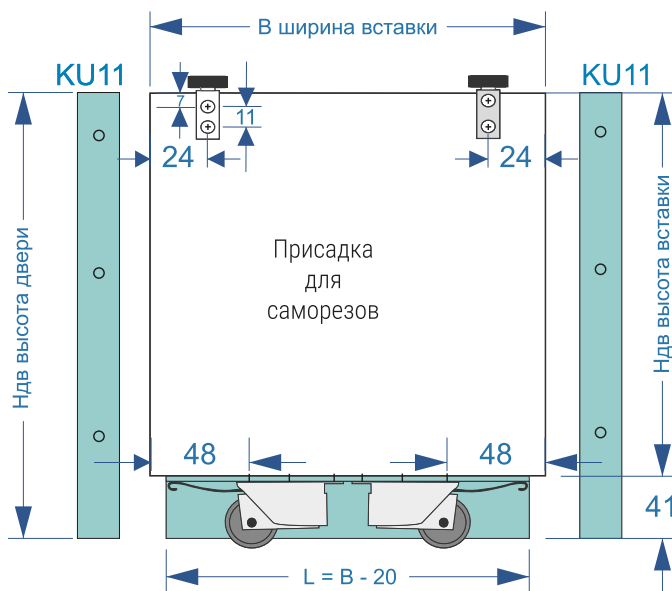
A - высота вставки

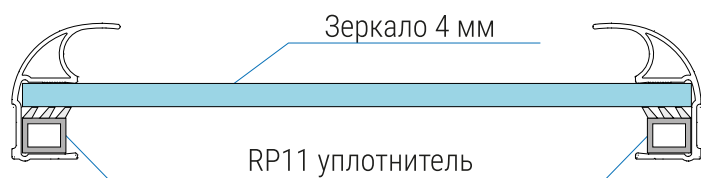
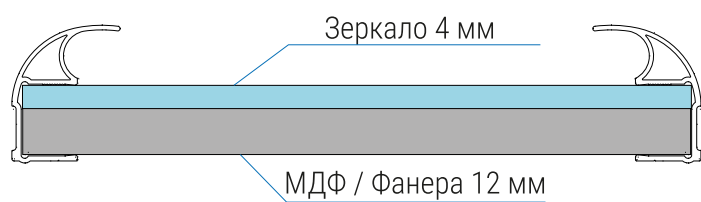
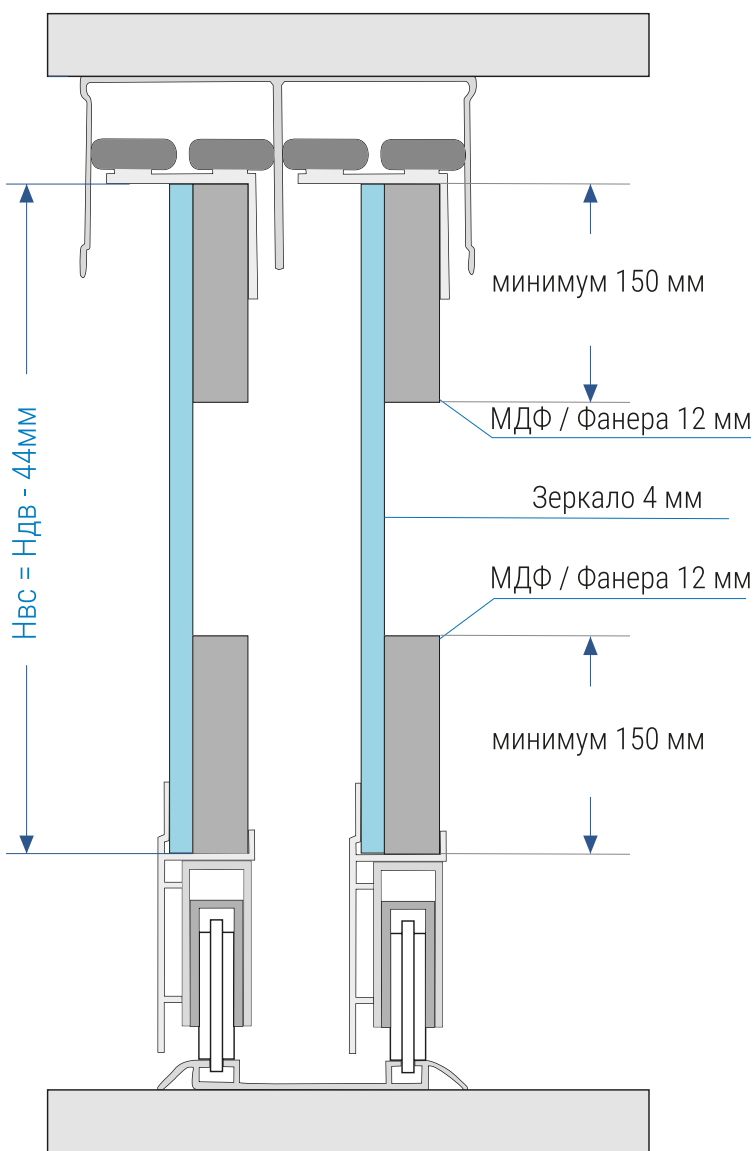
H - высота двери

V - количество разделителей

N - количество вставок

Схема взаимного расположения верхнего и нижнего ролика





При изготовлении дверей шкафа, состоящего из сплошного зеркала или стекла, рекомендуется при наклеивании защитной пленки не обрезать ее края, а заворачивать вокруг торца стекла. Это исключит непосредственный контакт стекла с алюминиевым профилем и снизит вероятность растрескивания стекла при транспортировке дверей.



Расстояние между отверстиями для присадки на вертикальном профиле не должно превышать 40 см

